



2021

EVO^{4.0}



SOBRE NÓS

Na década de 90 o estudante de engenharia elétrica, Juliano Anflor, desenvolveu o seu primeiro amplificador de som automotivo como um projeto acadêmico. A partir deste projeto nasceu um "hobby", tornando-se uma paixão e, anos depois, o negócio de sua vida.

Inovando e buscando novas tecnologias, a SoundDigital consolidou-se no mercado brasileiro e internacional, conquistando o seu espaço e respeito dentre os profissionais mais exigentes e renomados do setor.

Hoje os produtos da marca podem ser encontrados em mais de 40 países e, suas especificações, seguem rigorosos padrões internacionais.

SUMÁRIO

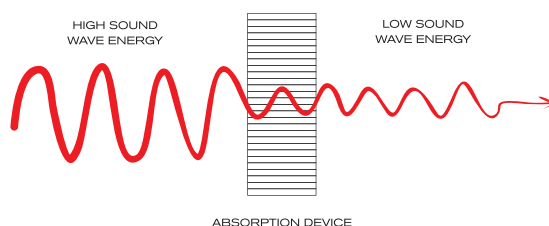
EVO 4.0	04
TECNOLOGIA	05
400.4 EVO 4.0	07
600.4 EVO 4.0	09
800.4 EVO 4.0	11
1200.1 EVO 4.0	13
1200.4 EVO 4.0	15
1600.1 EVO 4.0	17
3000.1 EVO 4.0	19
5000.1 EVO 4.0	21
8000.1 EVO 4.0	23
12000.1 EVO 4.0	25

EVO 4.0

TECNOLOGIA

DYNAMIC THERMAL MANAGEMENT - DTM®

SISTEMA DINÂMICO DE RECUPERAÇÃO TÉRMICA QUE FAZ COM QUE O AMPLIFICADOR MANTENHA SEMPRE A ALTA EFICIÊNCIA ACELERANDO A TROCA TÉRMICA DOS COMPONENTES ELETRÔNICOS COM O DISSIPADOR. SABE O QUE ISSO SIGNIFICA? UM PRODUTO AINDA MAIS CONFIÁVEL E RESISTENTE PARA VOCÊ!

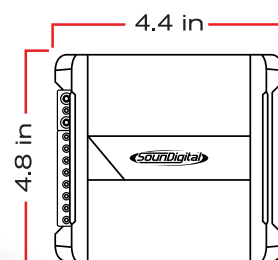


VIBRATION ABSORPTION SYSTEM - VAS®

ATUA NA ABSORÇÃO DAS VIBRAÇÕES, REDUZINDO A AÇÃO DE IMPACTOS DAS ONDAS SONORAS NA PLACA E COMPONENTES INTERNOS DO AMPLIFICADOR. GARANTINDO ASSIM, MUITO MAIS CONFIABILIDADE, EFICIÊNCIA AO APARELHO E REDUZINDO OS RISCOS DE DANOS CAUSADOS PELAS VIBRAÇÕES.

TECNOLOGIA COMPACTA

A TECNOLOGIA USADA EM NOSSOS AMPLIFICADORES TRAZEM ALTO DESEMPENHO E POTÊNCIA EM UM TAMANHO COMPACTO, FORNECENDO SOLUÇÕES DE INSTALAÇÕES FLEXÍVEIS PARA VEÍCULOS COM ESPAÇO LIMITADO.



400.4



EVO 4.0

ESPECIFICAÇÕES

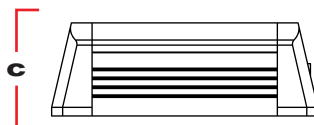
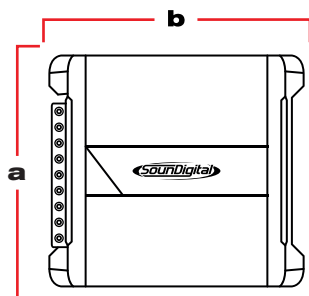
400.4



INPUT



OUTPUT



A: 11,3CM

B: 10,9 CM

C: 5,1 CM

4Ω

POTÊNCIA @ 1Ω: N/A

POTÊNCIA @ 2Ω: 4 x 100 WRMS

POTÊNCIA @ 4Ω: 4 x 66 WRMS

POTÊNCIA EM BRIDGE @ 2Ω: N/A

POTÊNCIA EM BRIDGE @ 4Ω: 2 x 200W RMS

TENSÃO DE ALIMENTAÇÃO: 8V – 16V

CROSSOVER LPF / HPF: 80Hz 12dB/8ª

RESPOSTA DE FREQUÊNCIA

(-3dB): 10Hz – 20kHz

FATOR DE AMORTECIMENTO: 200

CONSUMO MUSICAL: 19A

CONSUMO MUSICAL: 39A

USÍVEL RECOMENDADO (MUSICAL): 20A

SNR: 88dB

EFICIÊNCIA TOTAL: 82%

600.4



EVO 4.0

ESPECIFICAÇÕES

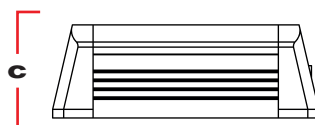
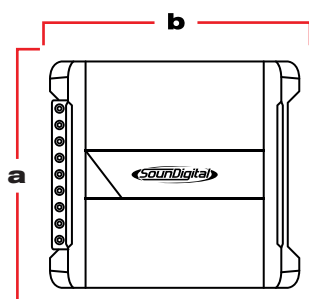
600.4



INPUT



OUTPUT



A: 11,3 CM

B: 13,5 CM

C: 5,1 CM

4Ω

POTÊNCIA @ 1Ω: N/A

POTÊNCIA @ 2Ω: 4 x 150 WRMS

POTÊNCIA @ 4Ω: 4 x 100 WRMS

POTÊNCIA EM BRIDGE @ 2Ω: N/A

POTÊNCIA EM BRIDGE @ 4Ω: 2 x 300W RMS

TENSÃO DE ALIMENTAÇÃO: 8V – 16V

CROSSOVER LPF / HPF: 80Hz 12dB/8ª

RESPOSTA DE FREQUÊNCIA

(-3dB): 10Hz – 20kHz

FATOR DE AMORTECIMENTO: 200

CONSUMO MUSICAL: 29A

CONSUMO MÁXIMO: 58A

FUSÍVEL RECOMENDADO (MUSICAL): 35A

SNR: 88dB

EFICIÊNCIA TOTAL: 82%

800.4



EVO 4.0

ESPECIFICAÇÕES

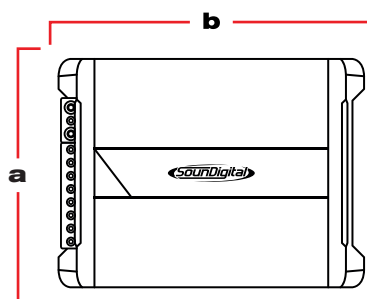
800.4



INPUT



OUTPUT



A: 11,3 CM

B: 14,8 CM

C: 5,1 CM

4Ω

POTÊNCIA @ 1Ω: N/A

POTÊNCIA @ 2Ω: 4 x 200 WRMS

POTÊNCIA @ 4Ω: 4 x 132 WRMS

POTÊNCIA EM BRIDGE @ 2Ω: N/A

POTÊNCIA EM BRIDGE @ 4Ω: 2 x 400 WRMS

TENSÃO DE ALIMENTAÇÃO: 8V - 16V

RESPOSTA DE FREQUÊNCIA

(-3DB): 10HZ - 20KHZ

CROSSOVER LPF / HPF: 80HZ 12DB/8ª

FATOR DE AMORTECIMENTO: 200

CONSUMO MUSICAL: 40A

CONSUMO MÁXIMO: 80A

FUSÍVEL RECOMENDADO (MUSICAL): 40A

SNR: 88DB

EFICIÊNCIA TOTAL: 79%



1200.1



EVO 4.0

ESPECIFICAÇÕES

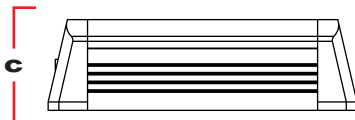
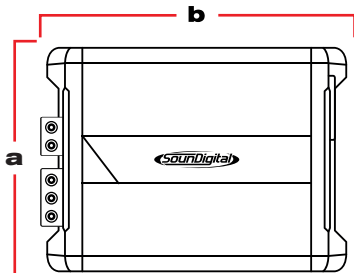
1200.1



INPUT



OUTPUT



A: 18,1 CM
B: 20,5 CM
C: 5,4 CM

1Ω

POTÊNCIA @ 4Ω: 1 x 363 WRMS
POTÊNCIA @ 2Ω: 1 x 660 WRMS
POTÊNCIA @ 1Ω: 1 x 1200 WRMS
TENSÃO DE ALIMENTAÇÃO: 8V – 16V
CROSSOVER LP: 50HZ – 500HZ
CROSSOVER HP: 5HZ – 80HZ 12DB/8ª
RESPOSTA DE FREQUÊNCIA: 5HZ – 20KHZ
FATOR DE AMORTECIMENTO: >1000
CONSUMO MUSICAL: 63A
CONSUMO MÁXIMO: 127A
FUSÍVEL RECOMENDADO (MUSICAL): 70A
SNR: 99DB
EFICIÊNCIA TOTAL: 75%

2Ω

POTÊNCIA @ 4Ω: 1 x 660 WRMS
POTÊNCIA @ 2Ω: 1 x 1200 WRMS
POTÊNCIA @ 1Ω: N/A
TENSÃO DE ALIMENTAÇÃO: 8V – 16V
CROSSOVER LP: 50HZ – 500HZ
CROSSOVER HP: 5HZ – 80HZ 12DB/8ª
RESPOSTA DE FREQUÊNCIA: 5HZ – 20KHZ
FATOR DE AMORTECIMENTO: >1000
CONSUMO MUSICAL: 63A
CONSUMO MÁXIMO: 127A
FUSÍVEL RECOMENDADO (MUSICAL): 70A
SNR: 99DB
EFICIÊNCIA TOTAL: 75%



1200.4



EVO 4.0

ESPECIFICAÇÕES

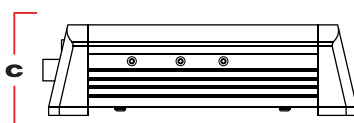
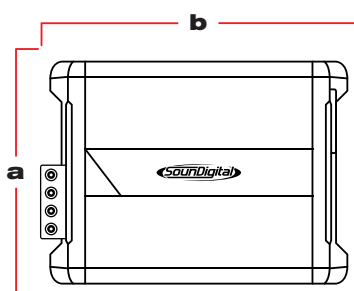
1200.4



INPUT



OUTPUT



A: 13,6 CM

B: 17 CM

C: 5,5 CM

1Ω

POTÊNCIA @ 4Ω: 4 x 130 WRMS
 POTÊNCIA @ 2Ω: 4 x 198 WRMS
 POTÊNCIA @ 1Ω: 4 x 300 WRMS
 POTÊNCIA EM BRIDGE @ 2Ω: 2 X 600 WRMS
 POTÊNCIA EM BRIDGE @ 4Ω: 2 X 396 WRMS
 TENSÃO DE ALIMENTAÇÃO: 8V – 16V
 CROSSOVER LP: 50HZ – 500HZ
 CROSSOVER HP: 5HZ – 80HZ 12DB/8ª
 RESPOSTA DE FREQUÊNCIA
 (-3DB): 5HZ – 20KHZ
 FATOR DE AMORTECIMENTO: >1000
 CONSUMO MUSICAL: 63A
 CONSUMO MÁXIMO: 127A
 FUSÍVEL RECOMENDADO (MUSICAL): 70A
 SNR: 99DB
 EFICIÊNCIA TOTAL: 75%

2Ω

POTÊNCIA @ 4Ω: 4 x 198 WRMS
 POTÊNCIA @ 2Ω: 4 x 300 WRMS
 POTÊNCIA @ 1Ω: N/A
 POTÊNCIA EM BRIDGE @ 2Ω: N/A
 POTÊNCIA EM BRIDGE @ 4Ω: 2 X 600 WRMS
 TENSÃO DE ALIMENTAÇÃO: 8V – 16V
 CROSSOVER LP: 50HZ – 500HZ
 CROSSOVER HP: 5HZ – 80HZ 12DB/8ª
 RESPOSTA DE FREQUÊNCIA
 (-3DB): 5HZ – 20KHZ
 FATOR DE AMORTECIMENTO: >1000
 CONSUMO MUSICAL: 63A
 CONSUMO MÁXIMO: 127A
 FUSÍVEL RECOMENDADO (MUSICAL): 70A
 SNR: 99DB
 EFICIÊNCIA TOTAL: 75%



1600.1



EVO4.0

ESPECIFICAÇÕES

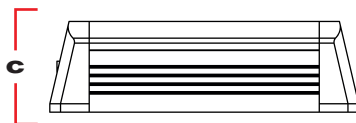
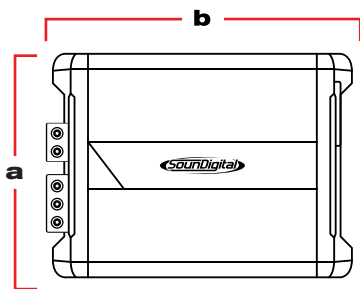
1600.1



INPUT



OUTPUT



A: 18,1 CM
B: 23,6 CM
C: 5,7 CM

1Ω

POTÊNCIA @ 4Ω: 1 X 484 WRMS
POTÊNCIA @ 2Ω: 1 X 880 WRMS
POTÊNCIA @ 1Ω: 1 X 1600 WRMS
TENSÃO DE ALIMENTAÇÃO: 8V – 16V
CROSSOVER LP: 50HZ – 500HZ
CROSSOVER HP: 5HZ – 80HZ 12DB/8ª
RESPOSTA DE
FREQUÊNCIA: 5HZ ~ 20KHZ
FATOR DE AMORTECIMENTO: >1000
CONSUMO MUSICAL: 87A
CONSUMO MÁXIMO: 174A
FUSÍVEL RECOMENDADO
(MUSICAL): 100A
SNR: 99DB
EFICIÊNCIA TOTAL: 73%

2Ω

POTÊNCIA @ 4Ω: 1 X 880 WRMS
POTÊNCIA @ 2Ω: 1 X 1600 WRMS
POTÊNCIA @ 1Ω: N/A
TENSÃO DE ALIMENTAÇÃO: 8V – 16V
CROSSOVER LP: 50HZ – 500HZ
CROSSOVER HP: 5HZ – 80HZ 12DB/8ª
RESPOSTA DE
FREQUÊNCIA: 5HZ ~ 20KHZ
FATOR DE AMORTECIMENTO: >1000
CONSUMO MUSICAL: 87A
CONSUMO MÁXIMO: 174A
FUSÍVEL RECOMENDADO
(MUSICAL): 100A
SNR: 99DB
EFICIÊNCIA TOTAL: 73%

4Ω

POTÊNCIA @ 4Ω: 1 x 1600 WRMS
POTÊNCIA @ 2Ω: N/A
POTÊNCIA @ 1Ω: N/A
TENSÃO DE ALIMENTAÇÃO: 8V – 16V
CROSSOVER LP: 50HZ – 500HZ
CROSSOVER HP: 5HZ – 80HZ 12DB/8ª
RESPOSTA DE
FREQUÊNCIA: 5HZ ~ 20KHZ
FATOR DE AMORTECIMENTO: >1000
CONSUMO MUSICAL: 87A
CONSUMO MÁXIMO: 174A
FUSÍVEL RECOMENDADO
(MUSICAL): 100A
SNR: 99DB
EFICIÊNCIA TOTAL: 73%



3000.1



EVO4.0

ESPECIFICAÇÕES

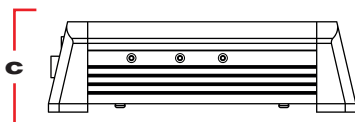
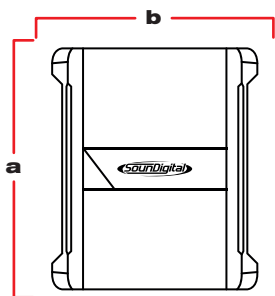
3000.1



INPUT



OUTPUT



A: 22,5 CM
B: 19 CM
C: 7,1 CM

1Ω

POTÊNCIA @ 4Ω: 1 X 1307 WRMS
POTÊNCIA @ 2Ω: 1 X 1980 WRMS
POTÊNCIA @ 1Ω: 1 X 3000 WRMS
TENSÃO DE ALIMENTAÇÃO: 8V – 16V
CROSSOVER LP: 50HZ – 20KHZ
CROSSOVER HP: 5HZ – 80HZ 12DB/8ª
RESPOSTA DE
FREQUÊNCIA: 5HZ – 20KHZ
FATOR DE AMORTECIMENTO: >1000
CONSUMO MUSICAL: 150A
CONSUMO MÁXIMO: 301A
FUSÍVEL RECOMENDADO
(MUSICAL): 150A
SNR: 86DB
EFICIÊNCIA TOTAL: 79%

2Ω

POTÊNCIA @ 4Ω: 1 X 1980 WRMS
POTÊNCIA @ 2Ω: 1 X 3000 WRMS
POTÊNCIA @ 1Ω: N/A
TENSÃO DE ALIMENTAÇÃO: 8V – 16V
CROSSOVER LP: 50HZ – 20KHZ
CROSSOVER HP: 5HZ – 80HZ 12DB/8ª
RESPOSTA DE
FREQUÊNCIA: 5HZ – 20KHZ
FATOR DE AMORTECIMENTO: >1000
CONSUMO MUSICAL: 150A
CONSUMO MÁXIMO: 301A
FUSÍVEL RECOMENDADO
(MUSICAL): 150A
SNR: 86DB
EFICIÊNCIA TOTAL: 79%

4Ω

POTÊNCIA @ 4Ω: 1 X 3000 WRMS
POTÊNCIA @ 2Ω: N/A
POTÊNCIA @ 1Ω: N/A
TENSÃO DE ALIMENTAÇÃO: 8V – 16V
CROSSOVER LP: 50HZ – 20KHZ
CROSSOVER HP: 5HZ – 80HZ 12DB/8ª
RESPOSTA DE
FREQUÊNCIA: 5HZ – 20KHZ
FATOR DE AMORTECIMENTO: >1000
CONSUMO MUSICAL: 150A
CONSUMO MÁXIMO: 301A
FUSÍVEL RECOMENDADO
(MUSICAL): 150A
SNR: 86DB
EFICIÊNCIA TOTAL: 79%



5000.1



EVO4.0

ESPECIFICAÇÕES

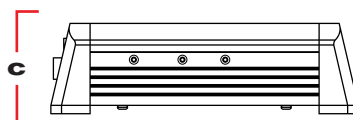
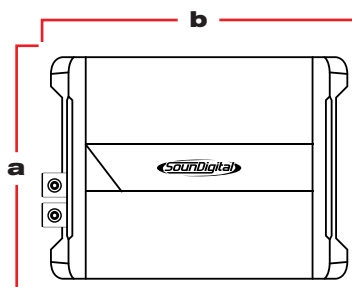
5000.1



INPUT



OUTPUT



A: 22,5 CM
B: 29,9 CM
C: 7,1 CM

1Ω

POTÊNCIA @ 4Ω: 1 x 2178 WRMS
POTÊNCIA @ 2Ω: 1 x 3300 WRMS
POTÊNCIA @ 1Ω: 1 x 5000 WRMS
TENSÃO DE ALIMENTAÇÃO: 8V – 16V
CROSSOVER LP: 50HZ – 20KHZ
CROSSOVER HP: 5HZ – 80HZ 12DB/8^a
RESPOSTA DE FREQUÊNCIA: 5HZ – 20KHZ
FATOR DE AMORTECIMENTO: >1000
CONSUMO MUSICAL: 254A
CONSUMO MÁXIMO: 509A
FUSÍVEL RECOMENDADO (MUSICAL): 250A
SNR: 84DB
EFICIÊNCIA TOTAL: 78%

2Ω

POTÊNCIA @ 4Ω: 1 x 3300 WRMS
POTÊNCIA @ 2Ω: 1 x 5000 WRMS
POTÊNCIA @ 1Ω: N/A
TENSÃO DE ALIMENTAÇÃO: 8V – 16V
CROSSOVER LP: 50HZ – 20KHZ
CROSSOVER HP: 5HZ – 80HZ 12DB/8^a
RESPOSTA DE FREQUÊNCIA: 5HZ – 20KHZ
FATOR DE AMORTECIMENTO: >1000
CONSUMO MUSICAL: 254A
CONSUMO MÁXIMO: 509A
FUSÍVEL RECOMENDADO (MUSICAL): 250A
SNR: 84DB
EFICIÊNCIA TOTAL: 78%



8000.1



EVO 4.0

ESPECIFICAÇÕES

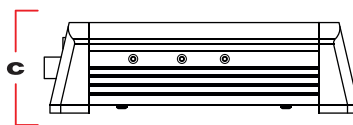
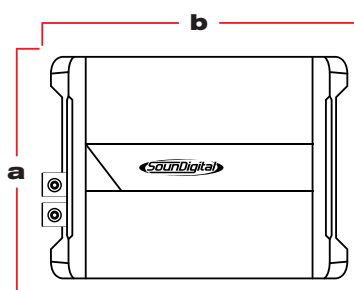
8000.1



INPUT



OUTPUT



A: 22,5 CM

B: 35,4 CM

C: 7,1 CM

1Ω

POTÊNCIA @ 4Ω: 1 x 3485 WRMS
 POTÊNCIA @ 2Ω: 1 x 5280 WRMS
 POTÊNCIA @ 1Ω: 1 x 8000 WRMS
 TENSÃO DE ALIMENTAÇÃO: 8V – 16V
 Crossover LP: 50HZ – 20KHZ
 Crossover HP: 5HZ – 80HZ 12DB/8ª
 RESPOSTA DE FREQUÊNCIA: 5HZ – 20KHZ
 FATOR DE AMORTECIMENTO: >1000
 CONSUMO MUSICAL: 402A
 CONSUMO MÁXIMO: 804A
 FUSÍVEL RECOMENDADO (MUSICAL): 500A
 SNR 82DB
 EFICIÊNCIA TOTAL: 79%

2Ω

POTÊNCIA @ 4Ω: 1 x 5280 WRMS
 POTÊNCIA @ 2Ω: 1 x 8000 WRMS
 POTÊNCIA @ 1Ω: N/A
 TENSÃO DE ALIMENTAÇÃO: 8V – 16V
 Crossover LP: 50HZ – 20KHZ
 Crossover HP: 5HZ – 80HZ 12DB/8ª
 RESPOSTA DE FREQUÊNCIA: 5HZ – 20KHZ
 FATOR DE AMORTECIMENTO: >1000
 CONSUMO MUSICAL: 402A
 CONSUMO MÁXIMO: 804A
 FUSÍVEL RECOMENDADO (MUSICAL): 500A
 SNR 82DB
 EFICIÊNCIA TOTAL: 79%



12000.1



EVO4.0

ESPECIFICAÇÕES

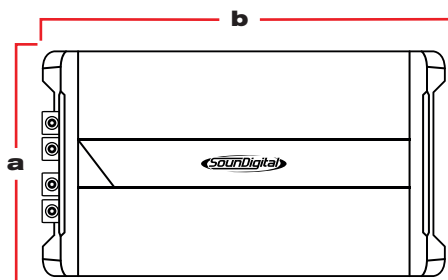
12000.1



INPUT



OUTPUT



A: 22,5 CM

B: 53 CM

C: 7,1 CM

1Ω

POTÊNCIA @ 4Ω: 1 x 5227 WRMS
 POTÊNCIA @ 2Ω: 1 x 7920 WRMS
 POTÊNCIA @ 1Ω: 1 x 12000 WRMS
 TENSÃO DE ALIMENTAÇÃO: 8V – 16V
 Crossover LP: 50HZ – 6KHZ
 Crossover HP: 5HZ – 80HZ 12DB/8ª
 RESPOSTA DE FREQUÊNCIA: 5HZ – 6KHZ
 FATOR DE AMORTECIMENTO: 200
 CONSUMO MUSICAL: 643A
 CONSUMO MÁXIMO: 1287A
 FUSÍVEL RECOMENDADO (MUSICAL): 650A
 SNR: 71DB
 EFICIÊNCIA TOTAL: 74%

2Ω

POTÊNCIA @ 4Ω: 1 x 7920 WRMS
 POTÊNCIA @ 2Ω: 1 x 12000 WRMS
 POTÊNCIA @ 1Ω: N/A
 TENSÃO DE ALIMENTAÇÃO: 8V – 16V
 Crossover LP: 50HZ – 6KHZ
 Crossover HP: 5HZ – 80HZ 12DB/8ª
 RESPOSTA DE FREQUÊNCIA: 5HZ – 6KHZ
 FATOR DE AMORTECIMENTO: 200
 CONSUMO MUSICAL: 643A
 CONSUMO MÁXIMO: 1287A
 FUSÍVEL RECOMENDADO (MUSICAL): 650A
 SNR: 71DB
 EFICIÊNCIA TOTAL: 74%



COMPACTO
COMPACTO
COMPACTO
COMPACTO



ROBUSTEZ
ROBUSTEZ
ROBUSTEZ
ROBUSTEZ





Consumer
Technology
Association™



WWW.SOUNDIGITAL.COM



[SOUNDIGITALBRASIL](https://www.facebook.com/SOUNDIGITALBRASIL)



[SOUNDIGITAL](https://www.instagram.com/SOUNDIGITAL)