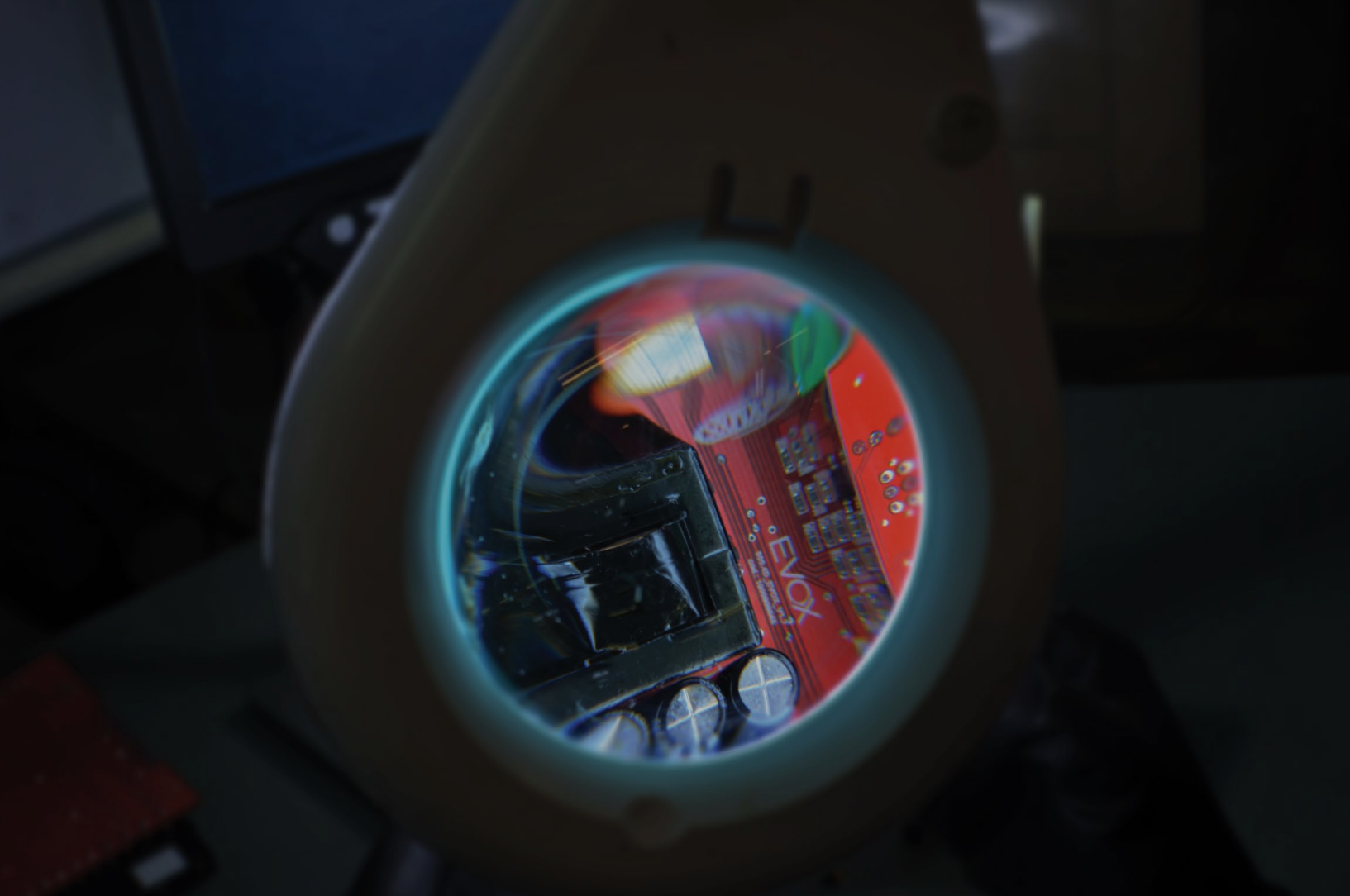




2021

---

EVO<sup>4.0</sup>



## ***SOBRE NOSOTROS***

En la década de 90 el estudiante de ingeniería eléctrica, Juliano Anflor, desarrolló su primer amplificador de sonido automotor como un proyecto académico. A partir de ese proyecto nació un hobby, volviéndose una pasión y, años después, el negocio de su vida.

Innovando y buscando nuevas tecnologías, SounDigital se consolidó en el mercado brasileño e internacional, conquistando su espacio y respeto entre los profesionales más exigentes y reconocidos del sector.

Hoy se puede encontrar a los productos de la marca en más de 50 países y sus especificaciones siguen rigurosos estándares internacionales.

# SUMARIO

---

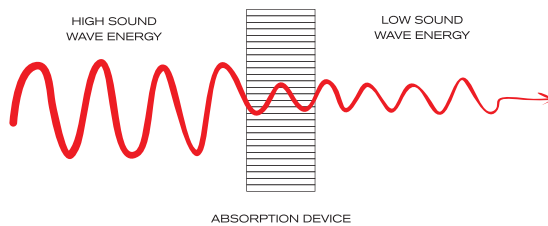
<b>EVO 4.0</b>	<b>04</b>
TECNOLOGÍA	05
400.4 EVO 4.0	07
600.4 EVO 4.0	09
800.4 EVO 4.0	11
1200.1 EVO 4.0	13
1200.4 EVO 4.0	15
1600.1 EVO 4.0	17
3000.1 EVO 4.0	19
5000.1 EVO 4.0	21
8000.1 EVO 4.0	23
12000.1 EVO 4.0	25

EVO 4.0

## TECNOLOGÍA

### DYNAMIC THERMAL MANAGEMENT - DTM®

SISTEMA DINÁMICO DE RECUPERACIÓN TÉRMICA QUE HACE CON QUE EL AMPLIFICADOR MANTENGA SIEMPRE LA ALTA EFICIENCIA, ACELERANDO EL INTERCAMBIO TÉRMICO DE LOS COMPONENTES ELECTRÓNICOS CON EL DISIPADOR. ¿SABES LO QUE ESO SIGNIFICA? ¡UN PRODUCTO AUN MÁS CONFIABLE Y RESISTENTE PARA TI!

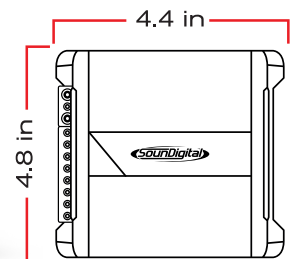


### VIBRATION ABSORPTION SYSTEM - VAS®

ACTÚA EN LA ABSORCIÓN DE LAS VIBRACIONES, REDUCIENDO LA ACCIÓN DE IMPACTOS DE LAS OLAS SONORAS EN LA PLACA Y COMPONENTES INTERNOS DEL AMPLIFICADOR, GARANTIZANDO, DE ESA MANERA, MUCHO MÁS CONFIABILIDAD Y EFICIENCIA AL APARATO Y REDUCIENDO LOS RIESGOS DE DAÑOS CAUSADOS POR LAS VIBRACIONES.

### TECNOLOGÍA COMPACTA

LA TECNOLOGÍA UTILIZADA EN NUESTROS AMPLIFICADORES TRAE ALTO DESEMPEÑO Y POTENCIA EN UN TAMAÑO COMPACTO, PROVEYENDO SOLUCIONES DE INSTALACIONES FLEXIBLES PARA VEHÍCULOS CON ESPACIO LIMITADO.



400.4



EVO 4.0

# ESPECIFICACIONES

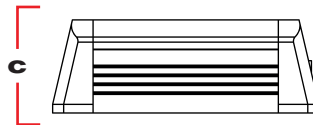
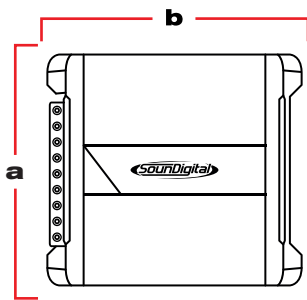
400.4



INPUT



OUTPUT



- A:** 11,3CM
- B:** 10,9 CM
- C:** 5,1 CM

**4Ω**

POTENCIA @ 1Ω: N/A  
 POTENCIA @ 2Ω: 4 x 100 WRMS  
 POTENCIA @ 4Ω: 4 x 66 WRMS  
 POTENCIA BRIDGE @ 2Ω: N/A  
 POTENCIA BRIDGE @ 4Ω: 2 x 200W RMS  
 TENSIÓN DE ALIMENTACIÓN: 8V – 16V  
 CROSSOVER LPF / HPF: 80Hz 12dB/8ª  
 RESPUESTA DE FRECUENCIA (-3dB): 10Hz – 20kHz

FACTOR DE AMORTIGUACIÓN: 200  
 CONSUMO MUSICAL: 19A  
 CONSUMO MÁXIMO: 39A  
 FUSIBLE RECOMENDADO (MUSICAL): 20A  
 SNR: 88dB  
 EFICIENCIA TOTAL: 82%



# 600.4



# EVO 4.0



# ESPECIFICACIONES

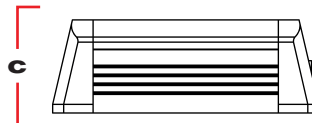
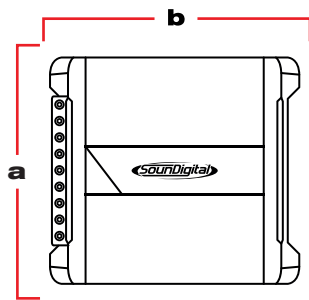
600.4



INPUT



OUTPUT



- A:** 11,3 CM
- B:** 13,5 CM
- C:** 5,1 CM

**4Ω**

POTENCIA @ 1Ω: N/A  
 POTENCIA @ 2Ω: 4 x 150 WRMS  
 POTENCIA @ 4Ω: 4 x 100 WRMS  
 POTENCIA BRIDGE @ 2Ω: N/A  
 POTENCIA BRIDGE @ 4Ω: 2 x 300W RMS  
 TENSIÓN DE ALIMENTACIÓN: 8V – 16V  
 CROSSOVER LPF / HPF: 80Hz 12dB/8ª  
 RESPUESTA DE FRECUENCIA (-3dB): 10Hz – 20kHz

FACTOR DE AMORTIGUACIÓN: 200  
 CONSUMO MUSICAL: 29A  
 CONSUMO MÁXIMO: 58A  
 FUSIBLE RECOMENDADO (MUSICAL): 35A  
 SNR: 88dB  
 EFICIENCIA TOTAL: 82%



# 800.4



# EVO 4.0

# ESPECIFICACIONES

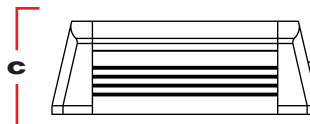
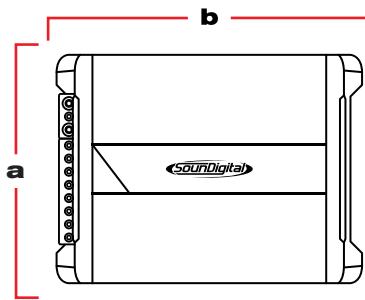
800.4



INPUT



OUTPUT



- A:** 11,3 CM
- B:** 14,8 CM
- C:** 5,1 CM

**4Ω**

POTENCIA @ 1Ω: N/A  
 POTENCIA @ 2Ω: 4 x 200 WRMS  
 POTENCIA @ 4Ω: 4 x 132 WRMS  
 POTENCIA BRIDGE @ 2Ω: N/A  
 POTENCIA BRIDGE @ 4Ω: 2 x 400W RMS  
 TENSIÓN DE ALIMENTACIÓN: 8V – 16V  
 CROSSOVER LPF / HPF: 80Hz 12dB/8ª  
 RESPUESTA DE FRECUENCIA (-3dB): 10Hz – 20kHz

FACTOR DE AMORTIGUACIÓN: 200  
 CONSUMO MUSICAL: 40A  
 CONSUMO MÁXIMO: 80A  
 FUSIBLE RECOMENDADO (MUSICAL): 40A  
 SNR: 88dB  
 EFICIENCIA TOTAL: 79%



# 1200.1



EVO 4.0

## ESPECIFICACIONES

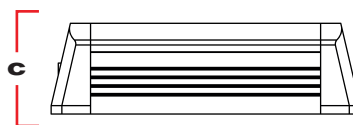
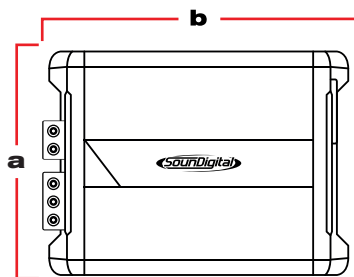
1200.1



INPUT



OUTPUT



**A:** 18,1 CM

**B:** 20,5 CM

**C:** 5,4 CM

**1Ω**

POTENCIA @ 4Ω: 1 x 363 WRMS  
 POTENCIA @ 2Ω: 1 x 660 WRMS  
 POTENCIA @ 1Ω: 1 x 1200 WRMS  
 TENSIÓN DE ALIMENTACIÓN: 8V - 16V  
 CROSSOVER LP: 50Hz - 500Hz  
 CROSSOVER HP: 5Hz - 80Hz 12dB/8<sup>a</sup>  
 RESPUESTA DE FRECUENCIA: 5Hz - 20kHz  
 FACTOR DE AMORTIGUACIÓN: >1000  
 CONSUMO MUSICAL: 63A  
 CONSUMO MÁXIMO: 127A  
 FUSIBLE RECOMENDADO (MUSICAL): 70A  
 SNR: 99dB  
 EFICIENCIA TOTAL: 75%

**2Ω**

POTENCIA @ 4Ω: 1 x 660 WRMS  
 POTENCIA @ 2Ω: 1 x 1200 WRMS  
 POTENCIA @ 1Ω: N/A  
 RESPUESTA DE FRECUENCIA: 8V - 16V  
 CROSSOVER LP: 50Hz - 500Hz  
 CROSSOVER HP: 5Hz - 80Hz 12dB/8<sup>a</sup>  
 FACTOR DE AMORTIGUACIÓN: 5Hz - 20kHz  
 DAMPING FACTOR: >1000  
 CONSUMO MUSICAL: 63A  
 CONSUMO MÁXIMO: 127A  
 FUSIBLE RECOMENDADO (MUSICAL): 70A  
 SNR: 99dB  
 EFICIENCIA TOTAL: 75%



# 1200.4



EVO 4.0

# ESPECIFICACIONES

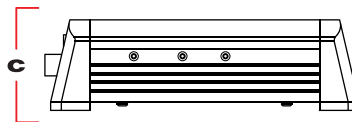
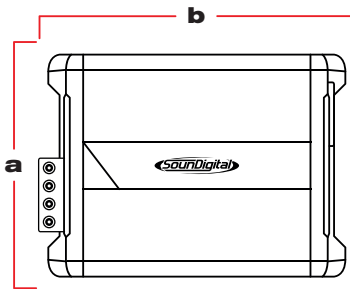
1200.4



INPUT



OUTPUT



- A: 13,6 CM
- B: 17 CM
- C: 5,5 CM

## 1Ω

POTENCIA @ 4Ω: 4 x 130 WRMS  
 POTENCIA @ 2Ω: 4 x 198 WRMS  
 POTENCIA @ 1Ω: 4 x 300 WRMS  
 TENSIÓN DE ALIMENTACIÓN: 8V – 16V  
 CROSSOVER LP: 50Hz – 500Hz  
 CROSSOVER HP: 5Hz – 80Hz 12dB/8<sup>a</sup>  
 RESPUESTA DE FRECUENCIA (-3dB): 5Hz – 20kHz  
 FACTOR DE AMORTIGUACIÓN: >1000  
 CONSUMO MUSICAL: 63A  
 CONSUMO MÁXIMO: 127A  
 FUSIBLE RECOMENDADO (MUSICAL): 70A  
 SNR: 99dB  
 EFICIENCIA TOTAL: 75%

## 2Ω

POTENCIA @ 4Ω: 4 x 198 WRMS  
 POTENCIA @ 2Ω: 4 x 300 WRMS  
 POTENCIA @ 1Ω: N/A  
 TENSIÓN DE ALIMENTACIÓN: 8V – 16V  
 CROSSOVER LP: 50Hz – 500Hz  
 CROSSOVER HP: 5Hz – 80Hz 12dB/8<sup>a</sup>  
 RESPUESTA DE FRECUENCIA (-3dB): 5Hz – 20kHz  
 FACTOR DE AMORTIGUACIÓN: >1000  
 CONSUMO MUSICAL: 63A  
 CONSUMO MÁXIMO: 127A  
 FUSIBLE RECOMENDADO (MUSICAL): 70A  
 SNR: 99dB  
 EFICIENCIA TOTAL: 75%



# 1600.1



EVO4.0



# ESPECIFICACIONES

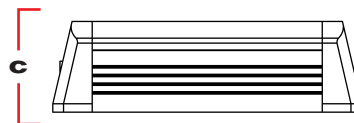
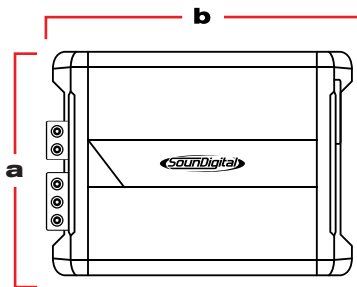
1600.1



INPUT



OUTPUT



- A:** 18,1 CM
- B:** 23,6 CM
- C:** 5,7 CM

## 1Ω

POTENCIA @ 4Ω: 1 X 484 WRMS  
 POTENCIA @ 2Ω: 1 X 880 WRMS  
 POTENCIA @ 1Ω: 1 X 1600 WRMS  
 TENSIÓN DE ALIMENTACIÓN: 8V – 16V  
 CROSSOVER LP: 50HZ – 500HZ  
 CROSSOVER HP: 5HZ – 80HZ 12DB/8ª  
 RESPUESTA DE FRECUENCIA: 5HZ ~ 20KHZ  
 FACTOR DE AMORTIGUACIÓN: >1000  
 CONSUMO MUSICAL: 87A  
 CONSUMO MÁXIMO: 174A  
 FUSIBLE RECOMENDADO (MUSICAL): 100A  
 SNR: 99DB  
 EFICIENCIA TOTAL: 73%

## 2Ω

POTENCIA @ 4Ω: 1 X 880 WRMS  
 POTENCIA @ 2Ω: 1 X 1600 WRMS  
 POTENCIA @ 1Ω: N/A  
 TENSIÓN DE ALIMENTACIÓN: 8V – 16V  
 CROSSOVER LP: 50HZ – 500HZ  
 CROSSOVER HP: 5HZ – 80HZ 12DB/8ª  
 RESPUESTA DE FRECUENCIA: 5HZ ~ 20KHZ  
 FACTOR DE AMORTIGUACIÓN: >1000  
 CONSUMO MUSICAL: 87A  
 CONSUMO MÁXIMO: 174A  
 FUSIBLE RECOMENDADO (MUSICAL): 100A  
 SNR: 99DB  
 EFICIENCIA TOTAL: 73%

## 4Ω

POTENCIA @ 4Ω: 1 x 1600 WRMS  
 POTENCIA @ 2Ω: N/A  
 POTENCIA @ 1Ω: N/A  
 TENSIÓN DE ALIMENTACIÓN: 8V – 16V  
 CROSSOVER LP: 50HZ – 500HZ  
 CROSSOVER HP: 5HZ – 80HZ 12DB/8ª  
 RESPUESTA DE FRECUENCIA: 5HZ ~ 20KHZ  
 FACTOR DE AMORTIGUACIÓN: >1000  
 CONSUMO MUSICAL: 87A  
 CONSUMO MÁXIMO: 174A  
 FUSIBLE RECOMENDADO (MUSICAL): 100A  
 SNR: 99DB  
 EFICIENCIA TOTAL: 73%



3000.1



EVO 4.0

# ESPECIFICACIONES

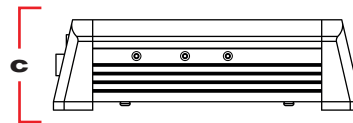
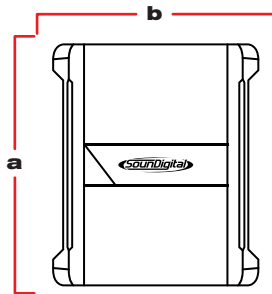
3000.1



INPUT



OUTPUT



**A:** 22,5 CM  
**B:** 19 CM  
**C:** 7,1 CM

## 1Ω

POTENCIA @ 4Ω: 1 X 1307 WRMS  
 POTENCIA @ 2Ω: 1 X 1980 WRMS  
 POTENCIA @ 1Ω: 1 X 3000 WRMS  
 TENSIÓN DE ALIMENTACIÓN: 8V – 16V  
 CROSSOVER LP: 50HZ – 20KHZ  
 CROSSOVER HP: 5HZ – 80HZ 12DB/8ª  
 RESPUESTA DE FRECUENCIA: 5HZ – 20KHZ  
 FACTOR DE AMORTIGUACIÓN: >1000  
 CONSUMO MUSICAL: 150A  
 CONSUMO MÁXIMO: 301A  
 FUSIBLE RECOMENDADO MUSICAL): 150A  
 SNR: 86DB  
 EFICIENCIA TOTAL: 79%

## 2Ω

POTENCIA @ 4Ω: 1 X 1980 WRMS  
 POTENCIA @ 2Ω: 1 X 3000 WRMS  
 POTENCIA @ 1Ω: N/A  
 TENSIÓN DE ALIMENTACIÓN: 8V – 16V  
 CROSSOVER LP: 50HZ – 20KHZ  
 CROSSOVER HP: 5HZ – 80HZ 12DB/8ª  
 RESPUESTA DE FRECUENCIA: 5HZ – 20KHZ  
 FACTOR DE AMORTIGUACIÓN: >1000  
 CONSUMO MUSICAL: 150A  
 CONSUMO MÁXIMO: 301A  
 FUSIBLE RECOMENDADO MUSICAL): 150A  
 SNR: 86DB  
 EFICIENCIA TOTAL: 79%

## 4Ω

POTENCIA @ 4Ω: 1 x 3000 WRMS  
 POTENCIA @ 2Ω: N/A  
 POTENCIA @ 1Ω: N/A  
 TENSIÓN DE ALIMENTACIÓN: 8V – 16V  
 CROSSOVER LP: 50HZ – 20KHZ  
 CROSSOVER HP: 5HZ – 80HZ 12DB/8ª  
 RESPUESTA DE FRECUENCIA: 5HZ – 20KHZ  
 FACTOR DE AMORTIGUACIÓN: >1000  
 CONSUMO MUSICAL: 150A  
 CONSUMO MÁXIMO: 301A  
 FUSIBLE RECOMENDADO MUSICAL): 150A  
 SNR: 86DB  
 EFICIENCIA TOTAL: 79%



# 5000.1



EVO 4.0

## ESPECIFICACIONES

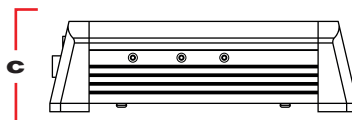
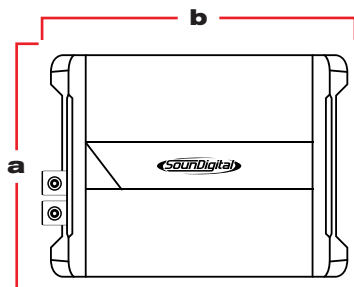
5000.1



INPUT



OUTPUT



**A:** 22,5 CM  
**B:** 29,9 CM  
**C:** 7,1 CM

**1Ω**

POTENCIA @ 4Ω: 1 x 2178 WRMS  
 POTENCIA @ 2Ω: 1 x 3300 WRMS  
 POTENCIA @ 1Ω: 1 x 5000 WRMS  
 TENSIÓN DE ALIMENTACIÓN: 8V – 16V  
 CROSSOVER LP: 50Hz – 20kHz  
 CROSSOVER HP: 5Hz – 80Hz 12dB/8<sup>a</sup>  
 RESPUESTA DE FRECUENCIA: 5Hz – 20kHz  
 FACTOR DE AMORTIGUACIÓN: >1000  
 CONSUMO MUSICAL: 254A  
 CONSUMO MÁXIMO: 509A  
 FUSIBLE RECOMENDADO (MUSICAL): 250A  
 SNR: 84dB  
 EFICIENCIA TOTAL: 78%

**2Ω**

POTENCIA @ 4Ω: 1 x 3300 WRMS  
 POTENCIA @ 2Ω: 1 x 5000 WRMS  
 POTENCIA @ 1Ω: N/A  
 RESPUESTA DE FRECUENCIA: 8V – 16V  
 CROSSOVER LP: 50Hz – 20kHz  
 CROSSOVER HP: 5Hz – 80Hz 12dB/8<sup>a</sup>  
 RESPUESTA DE FRECUENCIA: 5Hz – 20kHz  
 FACTOR DE AMORTIGUACIÓN: >1000  
 CONSUMO MUSICAL: 254A  
 CONSUMO MÁXIMO: 509A  
 FUSIBLE RECOMENDADO (MUSICAL): 250A  
 SNR: 84dB  
 EFICIENCIA TOTAL: 78%



8000.1



EVO 4.0

# ESPECIFICACIONES

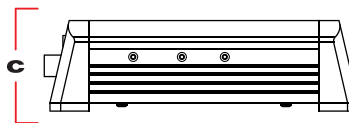
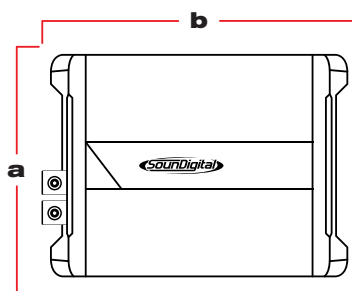
8000.1



INPUT



OUTPUT



- A: 22,5 CM
- B: 35,4 CM
- C: 7,1 CM

## 1Ω

POTENCIA @ 4Ω: 1 x 3485 WRMS  
 POTENCIA @ 2Ω: 1 x 5280 WRMS  
 POTENCIA @ 1Ω: 1 x 8000 WRMS  
 TENSIÓN DE ALIMENTACIÓN: 8V – 16V  
 CROSSOVER LP: 50Hz – 20kHz  
 CROSSOVER HP: 5Hz – 80Hz 12dB/8ª  
 RESPUESTA DE FRECUENCIA: 5Hz – 20kHz  
 FACTOR DE AMORTIGUACIÓN: >1000  
 CONSUMO MUSICAL: 402A  
 CONSUMO MÁXIMO: 804A  
 FUSIBLE RECOMENDADO (MUSICAL): 500A  
 SNR: 82dB  
 EFICIENCIA TOTAL: 79%

## 2Ω

POTENCIA @ 4Ω: 1 X 5280 WRMS  
 POTENCIA @ 2Ω: 1 X 8000 WRMS  
 POTENCIA @ 1Ω: N/A  
 TENSIÓN DE ALIMENTACIÓN: 8V – 16V  
 CROSSOVER LP: 50Hz – 20kHz  
 CROSSOVER HP: 5Hz – 80Hz 12dB/8ª  
 RESPUESTA DE FRECUENCIA: 5Hz – 20kHz  
 FACTOR DE AMORTIGUACIÓN: >1000  
 CONSUMO MUSICAL: 402A  
 CONSUMO MÁXIMO: 804A  
 FUSIBLE RECOMENDADO (MUSICAL): 500A  
 SNR: 82dB  
 EFICIENCIA TOTAL: 79%



# 12000.1



EVO 4.0



## ESPECIFICACIONES

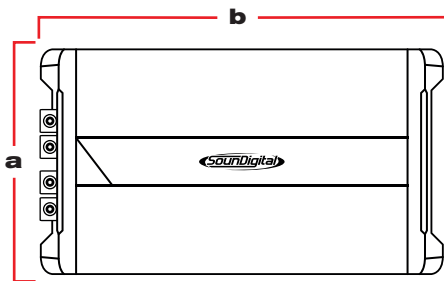
12000.1



INPUT



OUTPUT



**A:** 22,5 CM

**B:** 53 CM

**C:** 7,1 CM

**1Ω**

POTENCIA @ 4Ω: 1 X 5227 WRMS  
 POTENCIA @ 2Ω: 1 X 7920 WRMS  
 POTENCIA @ 1Ω: 1 X 12000 WRMS  
 TENSIÓN DE ALIMENTACIÓN: 8V - 16V  
 CROSSOVER LP: 50Hz - 6kHz  
 CROSSOVER HP: 5Hz - 80Hz 12dB/8<sup>a</sup>  
 RESPUESTA DE FRECUENCIA: 5Hz - 6kHz  
 FACTOR DE AMORTIGUACIÓN: 200  
 CONSUMO MUSICAL: 643A  
 CONSUMO MÁXIMO: 1287A  
 FUSIBLE RECOMENDADO (MUSICAL): 650A  
 SNR: 71dB  
 EFICIENCIA TOTAL: 74%

**2Ω**

POTENCIA @ 4Ω: 1 x 3300 WRMS  
 POTENCIA @ 2Ω: 1 X 12000 WRMS  
 POTENCIA @ 1Ω: N/A  
 TENSIÓN DE ALIMENTACIÓN: 8V - 16V  
 CROSSOVER LP: 50Hz - 6kHz  
 CROSSOVER HP: 5Hz - 80Hz 12dB/8<sup>a</sup>  
 RESPUESTA DE FRECUENCIA: 5Hz - 6kHz  
 FACTOR DE AMORTIGUACIÓN: 200  
 CONSUMO MUSICAL: 643A  
 CONSUMO MÁXIMO: 1287A  
 FUSIBLE RECOMENDADO (MUSICAL): 650A  
 SNR: 71dB  
 EFICIENCIA TOTAL: 74%



**COMPACTO**  
**COMPACTO**  
**COMPACTO**  
**COMPACTO**



**ROBUSTEZ**  
**ROBUSTEZ**  
**ROBUSTEZ**  
**ROBUSTEZ**





Consumer  
Technology  
Association™



[WWW.SOUNDIGITAL.COM](http://WWW.SOUNDIGITAL.COM)



[SOUNDIGITALBRASIL](https://www.facebook.com/SOUNDIGITALBRASIL)



[SOUNDIGITAL](https://www.instagram.com/SOUNDIGITAL)